



festival
del
LAVORO
2014





CON L'ALTO PATROCINIO DI



Ministero del Lavoro e delle Politiche Sociali



MAIN SPONSOR



GRUPPO 24ORE



SPONSOR



GIUFFRÈ



ORGANISMO DI MEDIAZIONE CIVILE E COMMERCIALE
CONSULENTI DEL LAVORO - OMCC

Novecento Editore



TRE GIORNI PER PARLARE DEL PROBLEMA più importante del nostro Paese: il lavoro. Tre giornate per analizzare i fattori che ostacolano la crescita e per formulare insieme la ricetta migliore con cui rimettere in moto il sistema. È questo l'obiettivo della manifestazione organizzata dal Consiglio Nazionale dell'Ordine dei Consulenti del Lavoro e dalla Fondazione Studi: stimolare e proporre misure condivise che facilitino la ricostruzione dei mercati e il rilancio delle piccole e medie imprese italiane, cuore pulsante della nostra economia, ponendo le esigenze dei lavoratori e delle loro famiglie come punto di partenza per la ripresa.

Una tre giorni ricca di eventi, che si svolgeranno in contemporanea all'interno del Villaggio del Lavoro allestito nella Fonte Anticolana di Fiuggi, per confrontarsi con centinaia di ospiti sui temi di lavoro più attuali e dare risposta alle criticità riscontrate quotidianamente, non solo dai Consulenti del Lavoro, ma da chiunque voglia contribuire alla rinascita del Paese. Una kermesse che vanta grandi numeri – 5000 presenze solo nell'ultimo anno – diventata un appuntamento imperdibile per chi ha a cuore il diritto del lavoro, oltre che un evento multimediale seguibile sui social, sul sito di categoria e in diretta televisiva e radiofonica.

il paese delle opportunità

Obiettivo quinta settimana? Una vera provocazione visto che oggi molte famiglie non riescono ad arrivare nemmeno alla quarta.

Ma le politiche di contenimento della crisi non possono sostituire per sempre un rilancio vero e proprio del sistema-paese.

*I protagonisti del mondo del lavoro si confronteranno per lanciare proposte e far tornare l'Italia **il paese delle opportunità**.*

intorno al lavoro

Orientamento scuola-lavoro, presentazione di ricerche ed iniziative, rappresentazioni teatrali. Tutte con lo stesso filo conduttore: il lavoro.

Il Festival è lo strumento con cui parlare di lavoro a 360°, entrando in contatto con i suoi protagonisti: dai giuslavoristi agli esperti, dai rappresentanti politici ed istituzionali a quelli del mondo intellettuale ed imprenditoriale assieme a giovani, lavoratori, sindacati e personaggi della cultura e dello spettacolo. Un'occasione unica per unire alle riflessioni sul mondo del lavoro proposte concrete per modificarlo.

leggi di lavoro live

Una rivista unica nel suo genere. Questo l'obiettivo dei creatori della rivista giuridica dei Consulenti del Lavoro. Un obiettivo preciso, quello di creare uno spazio in cui accademici, politici, studiosi o conoscitori del diritto del lavoro fossero chiamati a confrontarsi con la Categoria. Una sorta di arena virtuale, in cui, partendo da casi pratici, si possa arrivare a formulare teorie giuridiche partecipando alla creazione delle politiche attive per il lavoro.

dentro le idee

Oggi essere giovani in Italia è quasi un punto di svantaggio. Eppure i giovani sono e saranno il motore vero del Paese. E forse, in questo momento storico sono proprio le giovani idee, le idee dei giovani, a poter dare una scossa. Giovani studenti, rappresentanti di associazioni, imprenditori e scrittori si incontreranno non per richiedere sussidi ma per essere protagonisti.

la radio del festival del lavoro

La **Radio del Festival** è a cura dello staff della web radio di Fondazione Studi, coordinata dal Consigliere Nazionale Sergio Stelitano. Interviste degli ospiti, presentazione di libri ed iniziative, cronogramma: tutto questo sarà garantito quotidianamente dalla nostra Radio Festival.



A stylized calendar page for Thursday, the 26th, set against a red-tinted background of a crowd. The calendar page is white with a dark red border and a folded corner effect. The number '26' is prominently displayed in a large, bold, dark red font. Below it, the word 'giovedì' is written in a smaller, dark red, lowercase font. The background is a blurred, red-tinted image of a crowd of people, suggesting a public event or gathering.

26

giovedì

8

CERIMONIA DI APERTURA

Presentazione
della quinta edizione
del Festival del Lavoro





PALATERME



26/06/2014 | 15:30 - 16:00

9

INTERVENGONO

Marina Calderone

Presidente Consiglio Nazionale Consulenti del Lavoro

Rosario De Luca

Presidente Fondazione Studi Consulenti del Lavoro

Carlo Martufi

Presidente Comitato Organizzatore Festival del Lavoro

MODERA

Isidoro Trovato

Corriere della Sera



IL PAESE DELL'OPPORTUNITÀ

“Saper fare il proprio
mestiere è una gran
bella cosa”





PALATERME



26/06/2014 | 16:00 - 16:20



intervista esclusiva a
Andrea Camilleri

Andrea Camilleri

*“La burocrazia è uno degli ostacoli principali a qualsiasi sviluppo italiano. Spero in una **devastazione** della burocrazia. Fare leggi inutili è un esercizio molto italiano”*

Lavori sicuri. Lavoratori al sicuro

La natura eterogenea dei luoghi in cui i lavoratori operano, presenta potenzialmente un'ampia varietà di pericoli. Un datore di lavoro può rischiare moltissimo se affida mansioni ai suoi dipendenti che si rivelano pericolose per la loro salute e la loro sicurezza. La sentenza 38129/2013 ha, infatti, stabilito che non basta solo rispettare le norme di sicurezza sul posto di lavoro, ma è necessario anche assicurarsi che i lavoratori siano effettivamente in grado di svolgere senza rischi gli incarichi che loro competono. Secondo i dati del rapporto Anmil (Associazione nazionale mutilati e invalidi sul lavoro) le donne sono le vittime maggiori di infortuni sul lavoro con circa 250mila casi l'anno. E in quasi 2mila casi, l'infortunio risulta così grave da rendere la lavoratrice "disabile", soprattutto se in ambito sanitario o agricolo che risultano i settori a maggiore rischio infortuni. Da qui possono scaturire conseguenze drammatiche sulla vita lavorativa. Ecco l'esigenza di legare anche normativamente tre concetti fondamentali: lavoro, sicurezza e salute.



PALATERME



26/06/2014 | 16:30 - 17:00

13

INTERVENGONO

Beatrice Lorenzin

Ministro della Salute

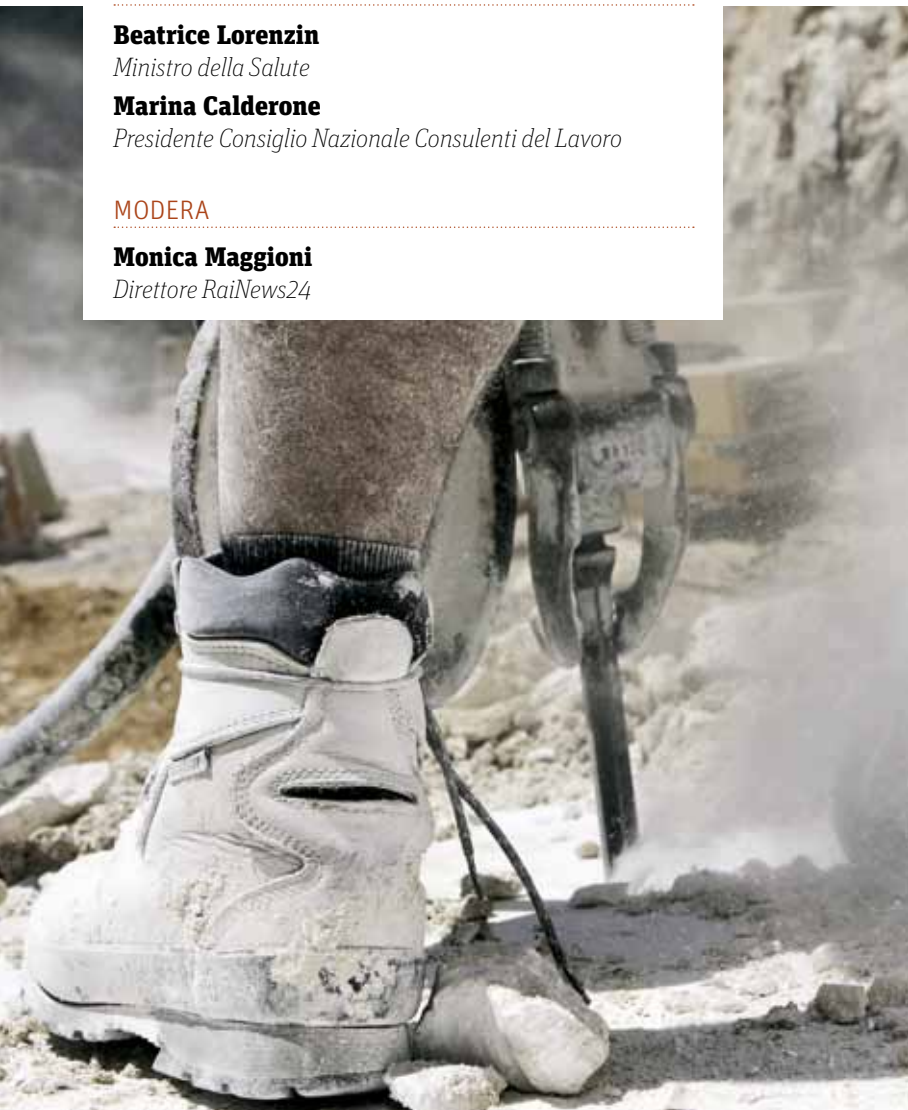
Marina Calderone

Presidente Consiglio Nazionale Consulenti del Lavoro

MODERA

Monica Maggioni

Direttore RaiNews24



Erroneo utilizzo degli strumenti per la gestione della crisi d'impresa

Crisi inevitabile e rilancio possibile: l'adozione degli strumenti attuali e le prospettive per la soluzione ed il superamento delle contingenze negative. La salvaguardia dell'occupazione.





SALA BLU



26/06/2014 | 16:10 - 17:40

1 5

INTRODUCE

Paolo Puppo

Fondazione Consulenti per il Lavoro

INTERVENGONO

Maurizio Cinelli

Università degli Studi di Macerata

Angelo Pandolfo

Università degli Studi "La Sapienza" di Roma

MODERA

Luca Caratti

Esperto Fondazione Studi Consulenti del Lavoro




Innovazione
organizzativa e welfare
aziendale: opportunità
per i Consulenti del
Lavoro

Fondazione Lavoro



 SALA VERDE

 26/06/2014 | 16:10 - 17:40

 17

INTERVENGONO

Mauro Capitanio

Presidente Fondazione Consulenti per il Lavoro

Antonella Marsala

Italia Lavoro SpA

Luigi Campagna

Politecnico di Milano

Claudio Baldassarri

Consulente del Lavoro



Generazione Proteo: solisti fuoriclasse alla ricerca del lavoro

ricerca a cura di **Link Lab**, Laboratorio
di Ricerca Socio Economica della **Link
Campus University**





SALA GIALLA



26/06/2014 | 16:10 - 17:40



INTERVIENE

Nicola Ferrigni

Direttore Link Lab



Europa sì, Europa no L'Europa dei lavoratori

Da diversi anni risuonano nelle nostre orecchie parole come debito pubblico, speculazione, zona euro, spread, fiscal compact. Termini che si accompagnano ad un concetto di Europa in crisi dove gli interessi legati ad un territorio a volte superano gli interessi della collettività. Misure finanziarie, spesso drastiche, vengono scelte in virtù dell'omogeneità e degli equilibri economici per favorire la liberalizzazione dei processi, gli scambi commerciali e la concorrenza a tutti i livelli. Ma questo, in alcuni casi, ha favorito l'indebitamento e il divario tra i paesi della stessa comunità europea. Scelte economiche che provocano la riduzione dei consumi e la disoccupazione di massa: un processo recessivo che alimenta ancor più la crisi generale. Ma dov'è l'Europa dei lavoratori?



INTERVENGONO

Enrico Zanetti

Sottosegretario Ministero Economia e Finanze

Giorgia Meloni

Camera dei Deputati

Massimiliano Fedriga

Camera dei Deputati

Matteo Colaninno

Camera dei Deputati

Warren Mosler

Professore University of Missouri - Kansas City - USA

Severino Nappi

Assessore Lavoro Regione Campania

Elena Marisol Brandolini

Autrice di "Morire di non lavoro"

Giovanni Centrella

Segretario Nazionale UGL

Walter Rizzetto

Camera dei Deputati

Gennaro Sangiuliano

Vicedirettore Tg1

MODERA

Luca Mazzà

Vicedirettore Rai 3

Dal fallimento delle co.co.pro. all'ipotesi della collaborazione virtuosa

La necessità del superamento degli ormai angusti limiti del “progetto”. La valorizzazione dell'autonomia genuina nei rapporti di lavoro di collaborazione continuativa.





SALA BLU



26/06/2014 | 17:50 - 19:10

23

INTERVENGONO

Giuseppe Santoro Passarelli

Università degli Studi "La Sapienza" di Roma

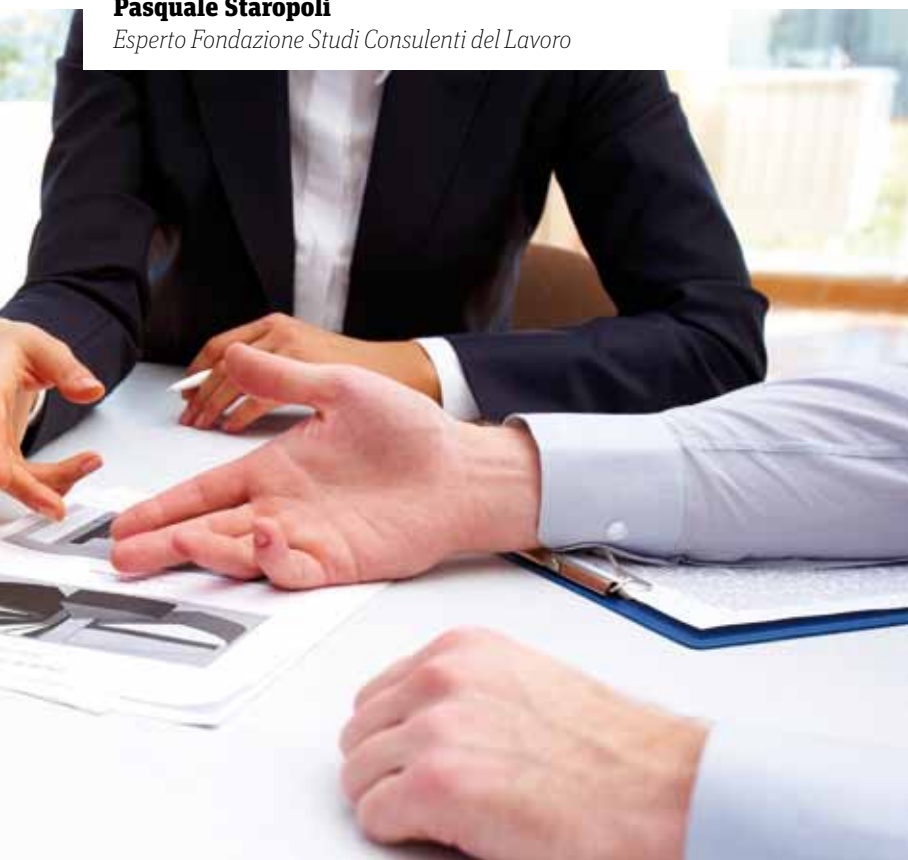
Michel Martone

LUISS "Guido Carli" di Roma

MODERA

Pasquale Staropoli

Esperto Fondazione Studi Consulenti del Lavoro



Come si è evoluta la
figura del Consulente
del Lavoro negli ultimi
10 anni

ANCL



 SALA VERDE

 26/06/2014 | 17:50 - 19:10

25

INTERVENGONO

Francesco Longobardi

Presidente ANCL S.U.

Marina Calderone

Presidente Consiglio Nazionale Consulenti del Lavoro

Rosario De Luca

Presidente Fondazione Studi Consulenti del Lavoro

Paola Diana Onder


Coordinatore Centro Studi Nazionale ANCL S.U.



Sposta...menti a SUD

Consiglio Provinciale di Brindisi
in collaborazione con le **Consulte**
Regionali della Puglia, Campania,
Basilicata, Molise, Calabria e Sicilia

I Consulenti del Lavoro aiutano i giovani e le imprese nell'avvio di esperienze di lavoro attraverso la definizione dello scenario normativo ed operativo disponibile in ogni regione per l'avvio di nuove esperienze lavorative e formative.





SALA GIALLA



26/06/2014 | 17:50 - 19:10

27

RESPONSABILI DELL'EVENTO

Teodoro Lateana

Consiglio Nazionale Consulenti del Lavoro

Pietro Panzetta

Consiglio Nazionale Consulenti del Lavoro



GLI AMICI DEL FESTIVAL

Garanzia Giovani e
servizi per il lavoro
nella Regione Lazio





SALA ROSSA



26/06/2014 | 17:50 - 19:30

29

INTERVEGONO

Liliana Tessoroli

Regione Lazio

Carlo Martufi

Consulta Consigli Provinciali dell'Ordine della Regione Lazio

Mauro Capitanio

Presidente Fondazione Consulenti per il Lavoro

MODERA

Enrico Limardo

Direttore Fondazione Consulenti per il Lavoro



30

LA NOTTE BIANCA DEL FESTIVAL

🕒 21:00

Piano bar

a cura di Francesco Blaconà

🕒 21:30

Karaoke

🕒 22:00

Sketch

a cura dell'Associazione Giovani CDL di
Reggio Calabria

📶 FONTE BONIFACIO

🕒 26/06/2014 | 21:00

3 1

Gennaro Calabrese Show

🕒 22:30



Discoteca

🕒 00:00





A calendar page for Friday, the 27th. The background is a blurred crowd of people in a stadium, overlaid with a semi-transparent red filter. In the center, a white calendar card is shown with a 3D effect, featuring a dark red border and a folded corner at the bottom right. The number '27' is printed in a large, bold, dark red font, and the word 'venerdì' is printed below it in a smaller, dark red font.

27

venerdì

Il talento delle donne. La leadership al femminile

Oggi le donne sono sempre più preparate a sconfiggere quella considerazione del binomio donna-mamma come un pericolo per la produzione. A dimostrarlo è anche la crescita delle donne professioniste, che raggiunge il 46% degli iscritti all'Ordine dei Consulenti del Lavoro, riscontrando un abbassamento dei differenziali di genere sia nell'accesso alla professione, sia nell'apertura di un proprio studio professionale. Ma le misure a favore dell'occupazione femminile e dell'uguaglianza salariale devono ancora fare un salto di qualità per raggiungere gli standard meritati. Raccogliendo le testimonianze provenienti dalle diverse realtà presenti sul territorio nazionale, assieme ad un'analisi della normativa esistente, si possono superare quei limiti che coinvolgono soprattutto la gestione degli orari di lavoro e migliorare i servizi che favoriscano la conciliazione dei tempi di vita e di lavoro. Ma come rendere noti gli strumenti che facilitano l'inserimento e il consolidamento delle donne nel mercato del lavoro? Come garantire una tutela alle lavoratrici a prescindere dalla tipologia di lavoro?

INTERVENGONO

Alessandra Servidori

Consigliera Nazionale di Parità

Anna Soru

Presidente ACTA in Rete

Paola Nicastro

Direttore Generale ISFOL

Daniela Fregosi

Afrodite K

La voce delle lavoratrici autonome con il tumore al seno

Gessica Rostellato

Camera dei Deputati

Enrica Seconetti

Giovane Consulente del Lavoro

Andrea Pozzatti

Esperto Fondazione Studi Consulenti del Lavoro

Annamaria Giacomini

Tesoriere Consiglio Nazionale Consulenti del Lavoro

MODERA

Rosario De Luca


Presidente Fondazione Studi Consulenti del Lavoro

premiazione

**storie di professione e di vita,
le donne si raccontano**

a cura di **Marina Calderone**

Nuovo modello di welfare aziendale: nuovi strumenti per l'ottimizzazione del costo del lavoro



Strumenti di solidarietà pubblica e privata a confronto. La sempre più diffusa scelta di ricorrere a soluzioni aziendali “private” per l’attuazione di un principio “pubblico”.

 SALA BLU

 27/06/2014 | 10:00 - 11:20

37

INTRODUCE

Stefano Sassari

Vicepresidente ANCL S.U.

INTERVENGONO

Tiziano Treu

Università Cattolica del Sacro Cuore di Milano

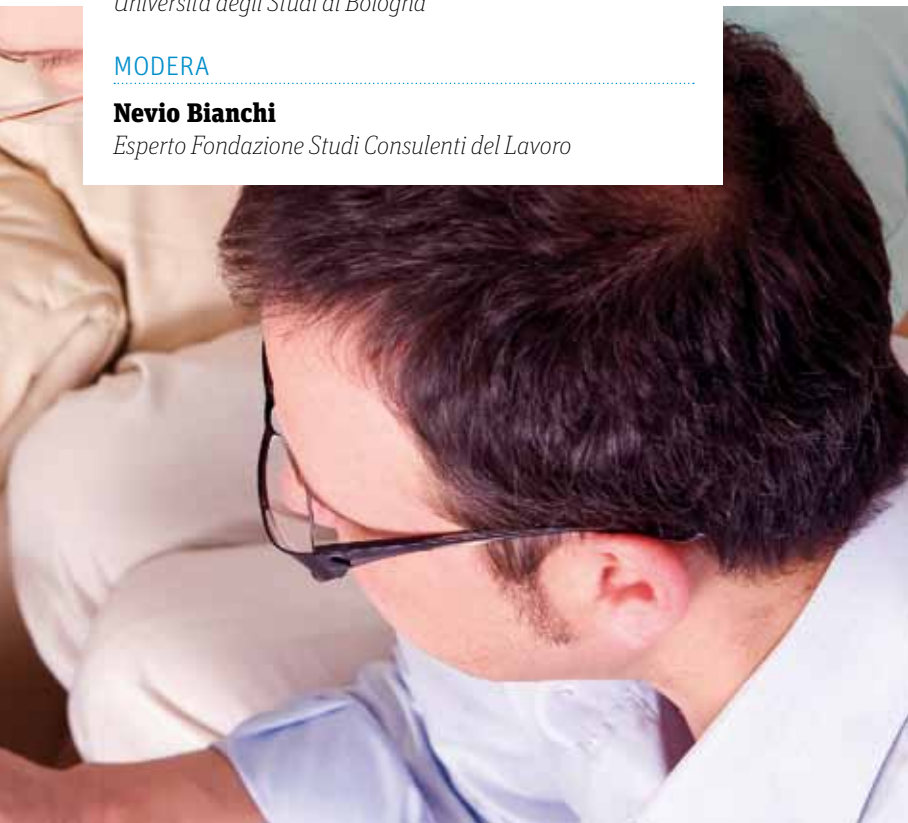
Patrizia Tullini

Università degli Studi di Bologna

MODERA

Nevio Bianchi


Esperto Fondazione Studi Consulenti del Lavoro



Come farsi sentire.
La rappresentanza
giovanile



 SALA VERDE

 27/06/2014 | 10:00 - 11:20

39

INTERVENGONO

Giorgia D'Errico

Lavoro&Welfare Giovani

Vincenzo Correro

Associazione Nazionale Giovani Consulenti del Lavoro

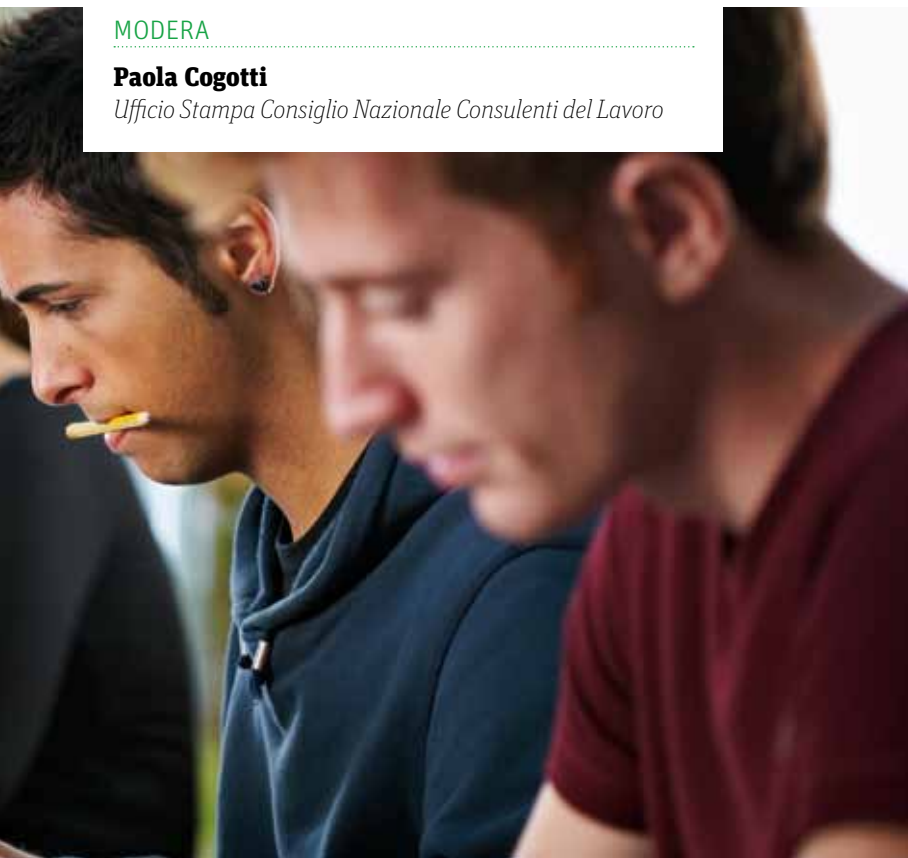
Giacomo D'Arrigo

Agenzia Nazionale Giovani

MODERA

Paola Cogotti

Ufficio Stampa Consiglio Nazionale Consulenti del Lavoro



Valorizzazione del Territorio

a cura della **Consulta Regionale CDL
Lazio**

Accordo territoriale

INTRODUCE

Carlo Martufi

*Coordinatore Consulta Consigli Provinciale dell'Ordine della
Regione Lazio*

RESPONSABILE

Paolo Stern

INTERVENGONO

Marcello Pigliacelli

Presidente CCIAA Frosinone

*Rappresentanti di Confcommercio, Confapi, Unimpresa,
Confprofessioni, Cisl*



SALA GIALLA



27/06/2014 | 10:00 - 11:20

4 1

Garanzia Giovani

*Il patto tra i CPO del Lazio e la Regione
Lazio per ottimizzare le risorse del
programma europeo*

RESPONSABILE

Giuseppe D'Angelo

INVITATI

Daniela Bianchi

Consiglio Regionale Regione Lazio

Percorsi formativi universitari

INVITATI

Silvia Ciucciovino

Università degli Studi RomaTre

Flavio Felice

Pontificia Università Lateranense

42

QUESTION TIME

A close-up, low-angle shot of a person's hands holding a thick, dark book. The person is sitting at a wooden table in a library or study. In the background, there are other books on the table and a white coffee cup on a saucer. The lighting is soft and focused on the book and the person's hands.

Gli esperti della
Fondazione Studi
rispondono in diretta
ai quesiti dei
partecipanti

 AGORÀ 27/06/2014 | 10:30 - 11:00

43

a cura di

**enzo summa, giuseppe buscema,
emiliana dal bon, mauro
marrucci, francesco capaccio,
massimiliano fico, paolo stern,
pasquale staropoli, massimo
braghin**

Diritti e Doveri. La nuova rappresentanza dei lavoratori

La recente intesa tra Confindustria, Cgil, Cisl e Uil rende operativo l'accordo siglato il 31 maggio 2013 e può diventare punto di partenza e di riferimento per l'approvazione di una legge sulla delicata materia giuslavoristica. In una nota congiunta, imprenditori e sindacati parlano di "un vero e proprio testo unico sul tema della rappresentatività". Nel regolamento sulla rappresentanza vengono previste anche sanzioni per chi non rispetta gli accordi, sia verso i sindacati sia verso le imprese. Sanzioni che possono essere di carattere pecuniario o di "temporanea sospensione" di diritti sindacali contrattuali.

Eppure ci sono lavoratori che non si sentono rappresentati dai sindacati: tra di loro i lavoratori precari, i lavoratori autonomi e le Partite IVA. E c'è chi pensa che il concetto della "concertazione" sia un passaggio superfluo che rallenta significativamente il rilancio dell'imprenditoria.

Ed oggi che si parla finalmente di riforma, qual è la strada da seguire? Come fronteggiare la concorrenza di imprenditori che operano in Paesi dove la rappresentanza sindacale è minima o nulla?



INTRODUCONO

Andrea Orlando

Ministro della Giustizia

Marina Calderone

Presidente Consiglio Nazionale Consulenti del Lavoro

INTERVENGONO

Cesare Damiano

Camera dei Deputati

Maurizio Sacconi

Senato della Repubblica

Tiziano Treu

Università Cattolica del Sacro Cuore di Milano

Guglielmo Loy

Segretario Confederale UIL

Roberto Alesse

Commissione di Garanzia per l'attuazione della Legge sullo Sciopero nei Servizi Pubblici Essenziali

Giovanni Battafarano

Segretario Generale Lavoro&Welfare

Giovanni Pino

Giuslavorista

MODERA

Tiziana Ferrario

Giornalista Tg1

Codice di
comportamento del
personale ispettivo e
ruolo del Consulente del
Lavoro

L'asseverazione
contributiva e
retributiva (Asse. Co.)

confronto

**ministero del lavoro
consulenti del lavoro**

Regole certe per abbattere ed evitare il contenzioso. Diritti e doveri reciproci definiti e condivisione delle regole consentono la gestione efficiente del rapporto di lavoro. L'Asse.co. come recente esempio virtuoso del ruolo del consulente del lavoro.



INTRODUCE I LAVORI

Paolo Pennesi

Segretario Generale Ministero del Lavoro

INTERVENGONO PER IL MINISTERO DEL LAVORO

Danilo Papa

Dirigente Ministero del Lavoro

Fabrizio Nativi

Dirigente Ministero del Lavoro

Massimiliano Mura

Dirigente Ministero del Lavoro

INTERVENGONO PER I CONSULENTI DEL LAVORO

Massimiliano Fico

Esperto Fondazione Studi Consulenti del Lavoro

Francesco Natalini

Esperto Fondazione Studi Consulenti del Lavoro

Sergio Stelitano

Consigliere Nazionale Ordine Consulenti del Lavoro

MODERA

Enzo De Fusco

Coord. scientifico Fondazione Studi Consulenti del Lavoro

CHIUDE I LAVORI

Marina Calderone

Presidente Consiglio Nazionale Consulenti del Lavoro

La rilevanza della formazione nel licenziamento dell'apprendista

TeleConsul Editore



 SALA VERDE

 27/06/2014 | 11:30 - 13:00

49

INTRODUCE

Federico Putaturo

Università degli Studi "Federico II" di Napoli

INTERVENGONO

Mario Moioli

Fonarcom

Sandra D'Agostino

ISFOL

Gennaro Nannola

TeleConsul Editore

MODERA

Tommaso Siracusano

Esperto Fondazione Studi Consulenti del Lavoro



INTORNO AL LAVORO

Progetto di ricerca
“Il consulente del
lavoro tra evoluzione
normativa e
innovazione nel
contesto delle
professioni intellettuali”





SALA GIALLA



27/06/2014 | 11:30 - 13:00

5 1

INTERVENGONO

Francesca Degli Innocenti

Ricercatrice Università degli Studi di Firenze

Simona Viciani

Università degli Studi di Firenze

Giuseppe Conte

Università degli Studi di Firenze

Aldo Bottini

Vicepresidente AGI

Gloria Cappagli

Consulta Consigli Provinciali della Regione Toscana

MODERA

Massimo Iesu

Consiglio Nazionale Consulenti del Lavoro

GLI AMICI DEL FESTIVAL

Professione
Professionisti nel 2014

Come vincere la crisi,
mantenere il cliente
ed acquisirne di nuovi
attraverso strumenti
efficaci e nuovi servizi





SALA ROSSA



27/06/2014 | 11:30 - 13:00



INTRODUCE

Carlo Martufi

Vicepresidente Fondazione Studi Consulenti del Lavoro

PRESENTAZIONE

Mauro Gentile

Centro Studi OneforAll (50&Più-Seac)



L'Italia delle complicazioni. Attacco alla burocrazia inutile

Quando un cittadino si rivolge ai servizi pubblici per svolgere una pratica torna a casa fin troppo spesso sconsigliato per non aver ricevuto risposte o risposte adeguate. Da una recente indagine emerge che l'anno peggiore è stato il 2013 con 99 nuove norme che hanno esteso l'impatto burocratico e appena 6 norme che invece lo hanno ridotto. Un taglio alla burocrazia è strettamente necessario, così come la riforma della Pubblica Amministrazione che il Governo Renzi si appresta ad avviare. Ma per consentire una ristrutturazione efficace non basta solo perfezionare le attività svolte dai burocrati. Non sarebbe forse un bene ricorrere maggiormente ai saperi specifici delle professioni intellettuali, che con le loro competenze specifiche possono sostituire alcune funzioni svolte dalla Pubblica Amministrazione? Con un maggiore coinvolgimento dei professionisti nel sistema burocratico, le procedure sarebbero più snelle, le professioni più occupate e il rapporto fra cittadini e Stato sicuramente più sereno.

Senza parlare di un iter più veloce per l'avviamento di imprese o attività commerciali. Riflettere su questo tema è ormai di fondamentale importanza.

INTRODUCE

Luigi Bobba

Sottosegretario Ministero del Lavoro

INTERVENGONO

Gaetano Quagliariello

Senato della Repubblica

Paolo Pennesi

Segretario Generale Ministero del Lavoro

Davide Faraone

Camera dei Deputati

Giorgio Santini

Senato della Repubblica

Giuseppe Lucibello

Direttore Generale INAIL

Sergio Giorgini

Segretario Consiglio Nazionale Consulenti del Lavoro

Antonella Pirastu

UIL

Renata Polverini

Camera dei Deputati

MODERA

Susanna Petruni

Vicedirettore Tg1

Apprendistato, criticità e nuove prospettive: percorso tortuoso Scuola-Lavoro. Necessità di regole uniformi

La necessità del rilancio di un contratto chiave per l'occupazione non può prescindere da regole certe ed uniformi. Quanto manca alla disciplina dell'apprendistato e cosa è urgente modificare. Il rapporto Stato-Regioni.



SALA BLU



27/06/2014 | 15:00 - 16:20

57

INTERVENGONO

Oronzo Mazzotta

Università degli Studi di Pisa

Alessandro Bellavista

Università degli Studi di Palermo

Luca De Compadri

Esperto Fondazione Studi Consulenti del Lavoro

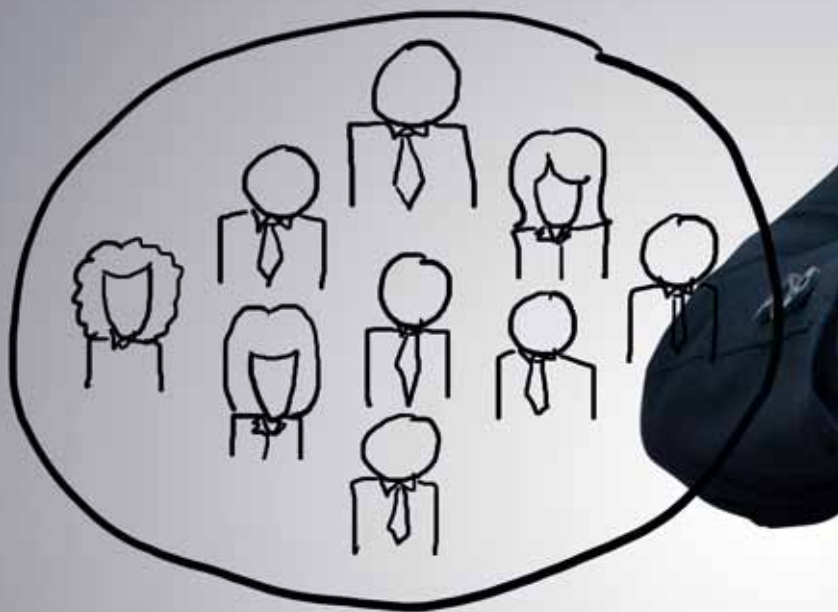
MODERA

Giuseppe Buscema

Esperto Fondazione Studi Consulenti del Lavoro



Un nuovo welfare
integrativo per i
Consulenti del Lavoro



 SALA VERDE

 27/06/2014 | 15:00 - 16:20

59

INTERVENGONO

Matteo Robustelli

Vicepresidente dell'ENPACL

Manuela Maffiotti

Componente della Commissione pari opportunità del CNO e dell'ANCL

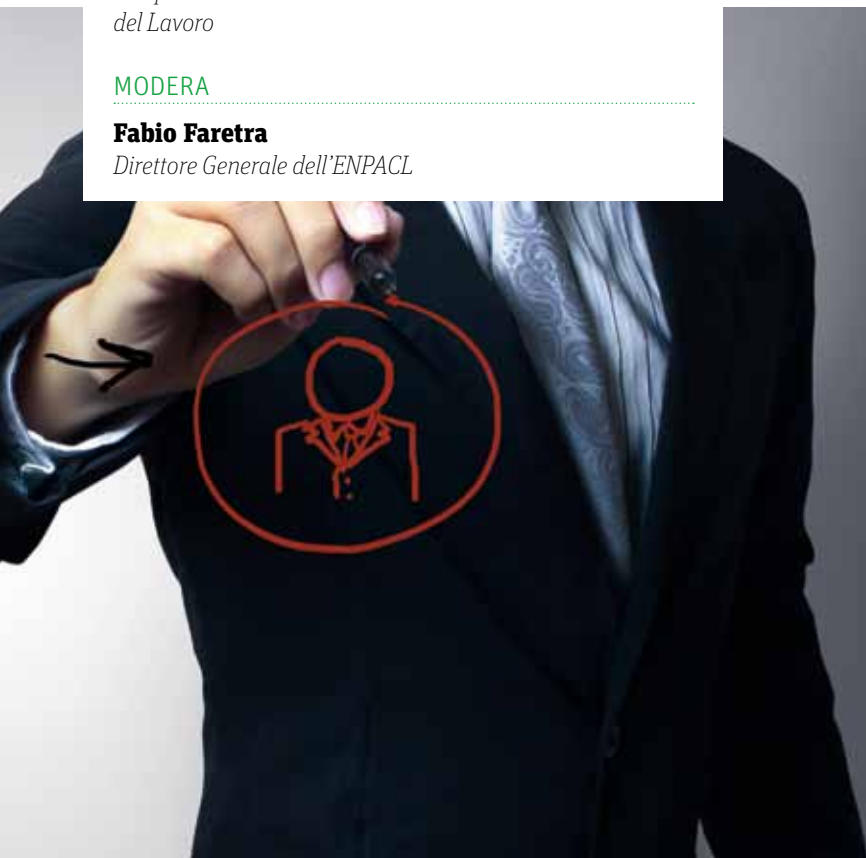
Pietro Latella

Vicepresidente Associazione Nazionale Giovani Consulenti del Lavoro

MODERA

Fabio Faretra

Direttore Generale dell'ENPACL



Orienta...menti.
Percorsi dalla scuola al
lavoro





SALA ROSSA



27/06/2014 | 15:00 - 16:20

6 1

INRODUCONO

Monica Muscedere

Consiglio Nazionale Consulenti del Lavoro

Vera Stigliano

Presidente Consiglio Provinciale dell'Ordine di Varese

Francesco Cerqueti

Presidente Consiglio Provinciale dell'Ordine di Imperia

INTERVENGONO

Serafina Armango

Fatima Macera

Istituto Tecnico Economico "Vittorio Veneto - Salvemini" di Latina e responsabili del Progetto "Fixo"

MODERA

Massimo Iesu

Consiglio Nazionale Consulenti del Lavoro

GLI AMICI DEL FESTIVAL

La buona formazione
per la crescita e lo
sviluppo competitivo.
Strumenti e processi
innovativi per
l'apprendimento
permanente





SALA GIALLA



27/06/2014 | 15:00 - 16:20



INTERVENGONO

Claudio Durigon

Segretario Confederale UGL

Carlo Parrinello

Direttore Fondolavoro

Antonio Capone

Direttore Confindustria Grosseto

Carlo Buttaroni

Presidente Tecne



Sicurezza dei popoli e lavoro globalizzato

L'operazione *Mare Nostrum* è stata avviata dal governo Letta dopo il tragico naufragio di Lampedusa, che ha causato 366 vittime il 13 ottobre del 2013. Un'operazione volta a fronteggiare lo stato di emergenza umanitaria nello Stretto di Sicilia attraverso il potenziamento dei controlli dei flussi migratori, con l'obiettivo di salvaguardare la vita in mare e al tempo stesso assicurare alla giustizia chi lucra sul traffico illegale



dei migranti. I numeri, però, restano preoccupanti: 27.790 immigrati sono stati soccorsi solo negli ultimi 7 mesi, di cui 3.034 sono minori. La globalizzazione, poi, non aiuta e finisce per accelerare il fenomeno. Una situazione difficile e controversa, ricca di rischi ma al tempo stesso di opportunità, che necessita di un impegno a livello internazionale che coinvolga le organizzazioni delle Nazioni Unite oltre alla Comunità Europea. I flussi migratori sono fondamentali anche dal punto di vista economico ma, senza un controllo sul numero degli ingressi, si crea terreno fertile per l'immigrazione clandestina, alimentando i fenomeni del lavoro nero e della criminalità organizzata.

NE PARLANO

Angelino Alfano

Ministro dell'Interno

Marina Calderone

Presidente Consiglio Nazionale Consulenti del Lavoro

MODERA

Alessio Vinci

Agon Channel

Rilanciare la libera iniziativa. Si può?

Gli investimenti esteri in Italia crollano. Dal 2007 al 2013 hanno subito un decremento in modo drammatico. Nel 2013 non hanno superato i 12,4 miliardi di euro ed i momenti peggiori sono stati il 2008, l'anno della fuga dei capitali, e il 2012, l'anno della crisi del debito pubblico.

Su questo distacco i motivi sembrano essere legati profondamente alla "Reputazione Paese" che è un fattore decisivo per favorire la competitività di un sistema economico nazionale. Ma l'Italia ha un deficit reputazionale accumulato negli anni a causa di corruzione diffusa, scandali politici, pervasività della criminalità organizzata, lentezza della giustizia civile, farraginosità di leggi e regolamenti, inefficienza della pubblica amministrazione, infrastrutture carenti. Ma qualcosa si inizia a muovere, proprio da chi questa crisi la sta vivendo in prima persona: gli imprenditori italiani.

Tremila è il numero delle richieste pervenute al Ministero dello Sviluppo Economico per accedere ai benefici della Nuova Sabatini, il provvedimento che garantisce credito agevolato alle Pmi che vogliono acquistare beni strumentali. Il ministro Federica Guidi ha promesso che nel caso andasse esaurito il plafond previsto per il 2014 (2,5 miliardi) il governo sarebbe pronto a reintegrarlo stanziando una cifra analoga. E negli ultimi anni è al centro di tutti i dibattiti economici e politici una richiesta: investire nelle start up,

soprattutto per i giovani. Ma una domanda è ancora attuale: stiamo veramente uscendo dalla crisi?

INTERVENGONO

Alessandro Rimassa

Direttore Scuola di comunicazione e management dello IED

Maurizio Tarquini

Direttore Generale Unindustria

Paolo Reboani

Presidente Italia Lavoro

Giancarlo Laurini

Commissario Straordinario Consiglio Nazionale Dottori Commercialisti ed Esperti Contabili

Luigi Taranto

Camera dei Deputati

Luigi Di Maio

Vicepresidente Camera dei Deputati

Gabriele Sorato

Direttore Generale Banca Popolare di Vicenza

Franco Paparella

Presidente ItaliaCamp SpA

Paolo Scudieri

Amministratore Delegato Adler Plastic SpA

Paolo Onelli

Direttore Generale Ministero del Lavoro

MODERA

Alessio Vinci

Agon Channel

Contratti a termine. La durata per qualificare la specialità

Le nuove regole del contratto a tempo determinato garantiscono certezza ma assegnano ulteriore rigidità limitando la possibilità del ricorso a questo istituto. Parti sociali e professionisti alla prova, loro il compito di garantire l'efficienza necessaria.





SALA BLU



27/06/2014 | 16:30 - 17:50

69

INTRODUCE

Vincenzo Barbaro

Esperto Fondazione Studi Consulenti del Lavoro

INTERVENGONO

Arturo Maresca

Università degli Studi "La Sapienza" di Roma

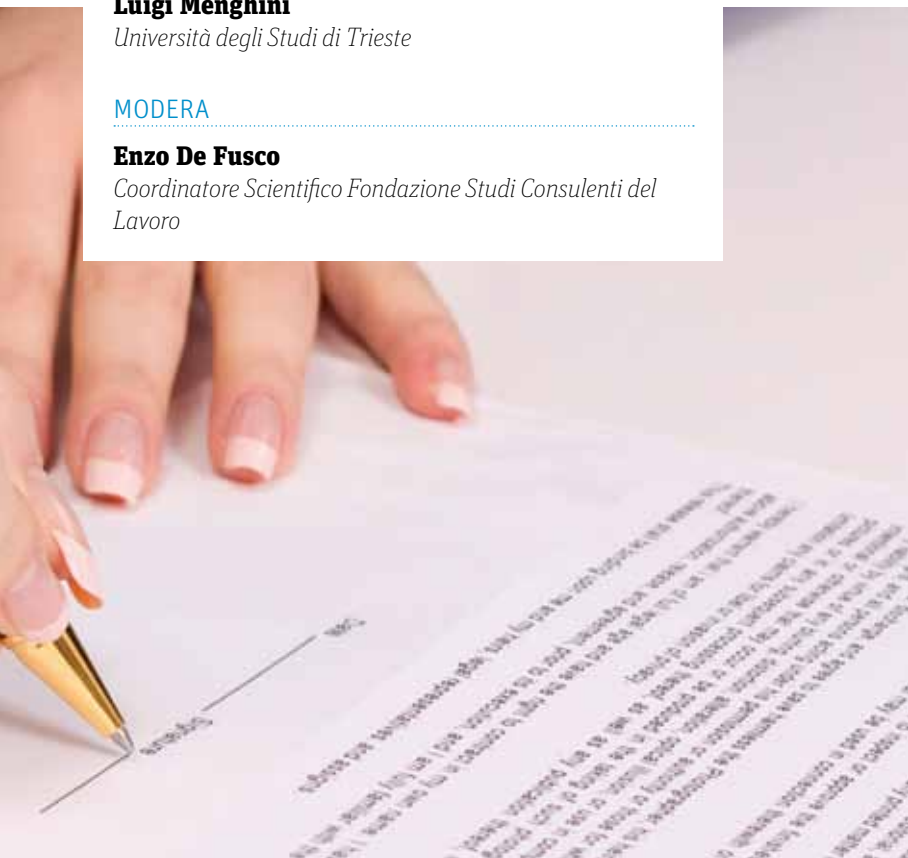
Luigi Menghini

Università degli Studi di Trieste

MODERA

Enzo De Fusco

Coordinatore Scientifico Fondazione Studi Consulenti del Lavoro




Politica “attiva” del lavoro e tirocini: il ruolo “attivo” dei Consulenti del Lavoro

Fondazione Lavoro in collaborazione con il **Consiglio Provinciale dell’Ordine di Foggia**



 SALA VERDE

 27/06/2014 | 16:30 - 17:50

7 1

INTERVENGONO

Domenico Garofalo

Università degli Studi "Aldo Moro" di Bari

Angelo Colangelo

Vicepresidente Fondazione Consulenti per il Lavoro

Paola Izzo

Italia Lavoro SpA

Enrico Limardo

Direttore Fondazione Consulenti per il Lavoro

RESPONSABILI DELL'EVENTO

Davide Siravo

Vincenzo Germinara

Consiglio Nazionale Consulenti del Lavoro



Faccia a Faccia. Teatro-Formazione per l'Orientamento al lavoro

Le paure, le strategie, le scelte dei giovani durante un colloqui di lavoro. Il pubblico partecipa, sperimenta vive le esperienze.





SALA GIALLA



27/06/2014 | 16:30 - 17:50



CON

Silvia Costantini
Stefania Mazza
Rossana Costantini
Paolo Zarafana
Angelo Felice Frateiaci

REGIA DELL'AUTORE

Massimo Corinti

RESPONSABILE DELL'EVENTO

Monica Muscedere

Consiglio Nazionale Consulenti del Lavoro

QUESTION TIME

A close-up, low-angle shot of a person's hands holding a thick, dark book. The person is sitting at a wooden table in a library or study. In the background, there are other books on the table and a white coffee cup on a saucer. The lighting is soft and focused on the book being held.

Gli esperti della
Fondazione Studi
rispondono in diretta
ai quesiti dei
partecipanti

 AGORÀ 27/06/2014 | 17:30 - 18:00

75

a cura di

**enzo summa, giuseppe buscema,
emiliana dal bon, mauro
marrucci, francesco capaccio,
massimiliano fico, paolo stern,
pasquale staropoli, massimo
braghin**

Comunicare il Lavoro

“Come è cambiata la comunicazione con i *social media*? Si possono creare nuove attività lavorative con la comunicazione virtuale?”





SALA BLU



27/06/2014 | 18:00 - 18:30



INTERVIENE

Rosario De Luca

Presidente Fondazione Studi Consulenti del Lavoro

MODERA

Andrea Pozzatti

Esperto Fondazione Studi Consulenti del Lavoro



INTORNO AL LAVORO

Quiz del Lavoro

a cura della **Fondazione Consulenti per
il Lavoro**





SALA GIALLA



27/06/2014 | 18:00 - 18:40

79



Le notizie navigano

Viviamo in un mondo in continua trasformazione, dove si avverte continuamente il bisogno di comunicare qualcosa con qualunque mezzo si abbia a disposizione. Il risultato è il frutto di un'operazione molto facile e veloce, che avviene grazie agli straordinari strumenti di comunicazione che la tecnologia ci offre, ma che, al tempo stesso, può indurci a sentirci sopraffatti dagli stessi, sprofondando in un brusio diffuso. Come possiamo sfruttare le potenzialità comunicative della nostra epoca destando l'attenzione dello spettatore-lettore verso ciò che vogliamo far emergere? Perché chi sa comunicare utilizzando la formula corretta sa esaltare e rendere autorevole sia la notizia sia il proprio lavoro.

premiazione del concorso
**comunicare la professione: le
esperienze dei consigli provinciali**

a cura di **Marina Calderone**
(Presidente Consiglio Nazionale Consulenti del Lavoro)

 SALA BLU

 27/06/2014 | 18:40 - 19:20

8 1

INTERVENGONO

Alessio Vinci

Agon Channel

Angelo Maria Perrino

Direttore AffariItaliani.it

Francesco Faretra

youtuber "GODzFrax"

Rosario De Luca

Presidente Fondazione Studi Consulenti del Lavoro e Autore di "Comunicazione e Professioni nell'era dei social media"



MODERA

Ignazio Marino

Italia Oggi

aperitivo sotto le stelle
i social network si incontrano

offerto da
Casale del Giglio

in sottofondo le note jazz di
Alarm Quartet



82

EDOARDO BENNATO IN CONCERTO





PALATERME



27/06/2014 | 22:30

8 3





A stylized calendar page for Saturday the 28th. The page is white with a red border and a red shadow, giving it a 3D effect. It is centered on a red-tinted background of a crowd of people. The number '28' is written in a large, bold, red font, and the word 'sabato' is written in a smaller, lowercase, red font below it. The calendar page has a folded corner at the bottom right.

28

sabato

FESTIVAL RUN

GARA PODISTICA NON COMPETITIVA DI 6 KM

86



🕒 08:00

Iscrizioni

🕒 08:30

Partenza

📍 FONTE ANTICOLANA

🕒 28/06/2014 | 08:00

87



A questa **mini-maratona** sono invitati a partecipare tutti: consulenti del lavoro, liberi cittadini, corridori improvvisati, mamme e papà con figlio in carrozzina.

L'importante è stare insieme lungo le vie alberate della cittadina di Fiuggi.

Riforma del lavoro: cantiere sempre aperto

Il *Jobs Act*, con la legge n. 78 del 16 maggio 2014, è intervenuto con una serie di disposizioni urgenti per favorire il rilancio dell'occupazione e la semplificazione degli adempimenti a carico delle imprese. Una riforma del lavoro ambiziosa, che interviene in materia di contratti a termine e di apprendistato. I primi vengono profondamente rinnovati, diventando acausali, prorogabili fino a 5 volte e con un limite del 20% per l'utilizzo. L'apprendistato assume, invece, regole più moderne per incentivarne l'utilizzo, a fronte degli ultimi dati ISFOL che indicavano per il 2013 solo 500.000 unità assunte in apprendistato a fronte dei 6.000.000 di contratti a termine avviati. Un'apertura verso la flessibilità in entrata con l'auspicio di poter dare impulso sufficiente a risollevare le sorti dell'occupazione.

INTERVENGONO

Vincenzo Scotti

Presidente Link Campus University

Gian Paolo Prandstraller

Sociologo delle Professioni

Manuel Marocco

ISFOL

Serafino Negrelli

Autore di "Le trasformazioni del lavoro"

Paolo Varesi

Segretario Confederale UGL

Nunzia Catalfo

Senato della Repubblica

Vincenzo Silvestri

Vicepresidente Consiglio Nazionale Consulenti del Lavoro

Giampiero Falasca

Autore di "Divieto di assumere"

Grazia Strano

Direttore Generale Ministero del Lavoro

MODERA

Romano Benini

Giornalista e Autore di "Nella tela del ragno"



LEGGI DI LAVORO LIVE

Prendi le misure alla
tua futura pensione.
La proposta dei
Consulenti del Lavoro
per la Busta arancione





SALA BLU



28/06/2014 | 10:00 - 11:20

9 1

INTERVENGONO

Alessandro Visparelli

Presidente ENPACL

Sandro Gronchi

Università degli Studi "La Sapienza" di Roma

Paolo Muratorio

Presidente INARCASSA e Consigliere AdEPP

Luigi Ballanti

Direttore Generale MEFOP

Edoardo Gambacciani

Direttore Generale Ministero del Lavoro

MODERA

Ignazio Marino

Italia Oggi

Begin Again: storie di chi ha abbandonato l'idea del posto fisso



 SALA VERDE

 28/06/2014 | 10:00 - 11:20

93

INTERVENGONO

Elena Palieri

Blogger "MixelChic"

Annamaria Sodano

Direttrice Lavoro.fm

Martina Marmo

Amici di Marco Biagi

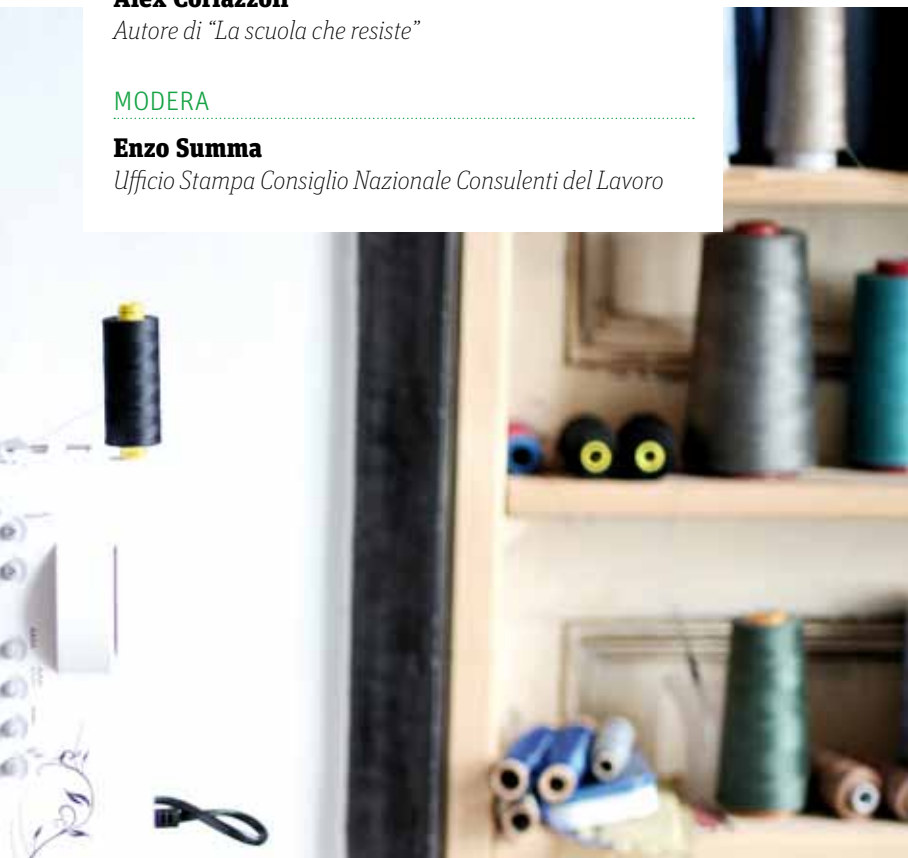
Alex Corlazzoli

Autore di "La scuola che resiste"

MODERA

Enzo Summa

Ufficio Stampa Consiglio Nazionale Consulenti del Lavoro



INTORNO AL LAVORO

Mediazione civile e commerciale, la giusta via per la deflazione del contenzioso e il miglioramento dei rapporti interpersonali





SALA GIALLA



28/06/2014 | 10:00 - 11:20



INTERVENGONO

Alfio Catalano

Consiglio Nazionale Consulenti del Lavoro

Luisa Di Giacomo

Avvocato



QUESTION TIME

A close-up, low-angle shot of a person's hands holding a thick, dark book. The person is sitting at a wooden table in a library or study. In the background, there are other books on the table and a white coffee cup on a saucer. The lighting is soft and focused on the book being held.

Gli esperti della
Fondazione Studi
rispondono in diretta
ai quesiti dei
partecipanti



AGORÀ

🕒 28/06/2014 | 10:30 - 11:00

97

a cura di

**enzo summa, giuseppe buscema,
emiliana dal bon, mauro
marrucci, francesco capaccio,
massimiliano fico, paolo stern,
pasquale staropoli, massimo
braghin**

Le misure per garantire un futuro. L'Europa della *Youth Guarantee*

La Garanzia Giovani (*Youth Guarantee*) è il Piano Europeo per la lotta alla disoccupazione giovanile. Con questo obiettivo sono stati previsti dei finanziamenti per i Paesi Membri con tassi di disoccupazione superiori al 25%, che saranno investiti in politiche attive di orientamento, istruzione e formazione e inserimento al lavoro, a sostegno dei giovani che non sono impegnati in un'attività lavorativa, né inseriti in un percorso scolastico o formativo (*Neet - Not in Education, Employment or Training*).

In sinergia con la Raccomandazione europea del 2013, l'Italia dovrà garantire ai giovani al di sotto dei 30 anni un'offerta qualitativamente valida di lavoro, proseguimento degli studi, apprendistato o tirocinio, entro 4 mesi dall'inizio della disoccupazione o dall'uscita dal sistema d'istruzione formale.

Senza dimenticare un dato critico ma fondamentale: il tasso di disoccupazione giovanile in Italia ha raggiunto il 42% con un picco allarmante del 60% nelle Regioni del Meridione.

Molti soldi da investire nel modo migliore, tanti giovani disoccupati: quali sono le misure giuste per rilanciare l'occupazione giovanile?



PALATERME



28/06/2014 | 11:30 - 12:50

99

INTERVENGONO

Antonio Tajani

Parlamento Europeo

Marco Cilent

Confederazione Europea dei Sindacati

Eleonora Voltolina

la Repubblica degli Stagisti

Matteo Robustelli

Vicepresidente ENPACL

Lucia Valente

Assessore Lavoro Regione Lazio

Luigi Di Maio

Vicepresidente Camera dei Deputati

Salvatore Pirrone

Direttore Generale Ministero del Lavoro

Mario Giordano

Direttore Tg4

MODERA

Alessio Vinci

Agon Channel

Rappresentanza sindacale tra legge, contrattazione e Corte costituzionale

Accordi interconfederali, testi unici, interventi della Corte costituzionale. Ruota ancora attorno all'individuazione di un criterio certo per la rappresentanza sindacale la problematica fondamentale della mancata attuazione dell'art. 39 della Costituzione. Analisi e prospettive alla luce degli interventi più recenti, alla ricerca di una doverosa soluzione.





SALA BLU



28/06/2014 | 11:30 - 12:50

101

INTRODUCE

Luca De Compadri

Esperto Fondazione Studi Consulenti del Lavoro

INTERVENGONO

Franco Carinci

Università degli Studi di Bologna

Paolo Pizzuti

Esperto Fondazione Studi Consulenti del Lavoro

MODERA

Paolo Stern

Esperto Fondazione Studi Consulenti del Lavoro



INTORNO AL LAVORO

San.Arti. Fondo
di Assistenza
Sanitaria Integrativa
per i Lavoratori
dell'Artigianato





SALA GIALLA



28/06/2014 | 11:30 - 12:50

103

INTERVIENE

Rafaela Di Mauro

San.Arte



La certificazione
dei contratti di
lavoro: un istituto
dalle potenzialità
incomprese?
I risultati dell'indagine
di Categoria

 SALA VERDE

 28/06/2014 | 11:30 - 12:50

105

INTERVENGONO

Vincenzo Silvestri

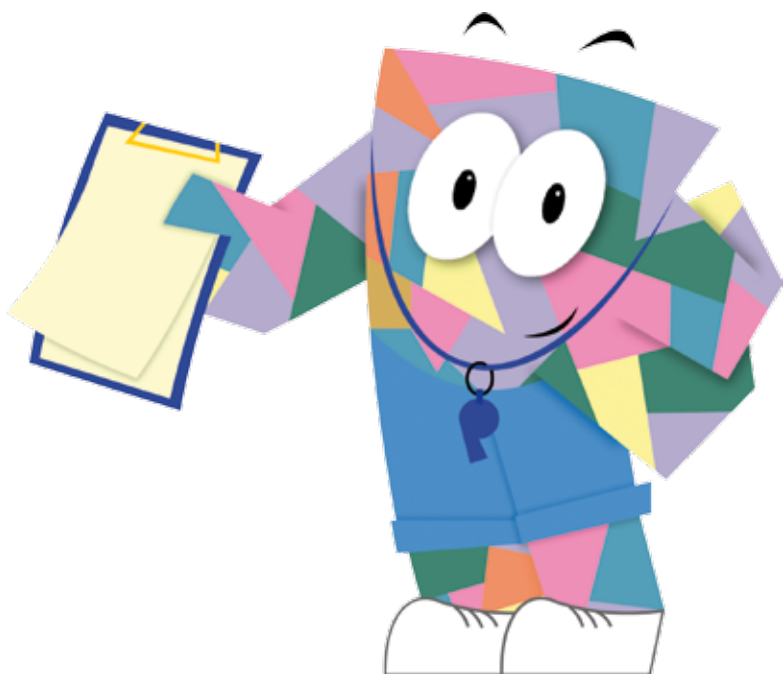
Vicepresidente Consiglio Nazionale Consulenti del Lavoro

Francesco Duraccio

Consiglio Nazionale Consulenti del Lavoro

Massimiliano Fico

Commissione di Certificazione Consiglio Provinciale di Torino



Il Penalista alla sbarra

Domande all'avvocato penalista

Il rischio per il consulente di concorrere nel reato con il cliente. Dubbi, criticità e risposte.





SALA ROSSA



28/06/2014 | 11:30 - 12:50

107

INTERVIENE

Gaetano Pacchi

Avvocato



CERIMONIA DI CHIUSURA





PALATERME



28/06/2014 | 13:00 - 13:30

109



LIBRI PRESENTATI AL FESTIVAL

Elena Marisol Brandolini

Morire di non lavoro

Ediesse Editore

Serafino Negrelli

Le trasformazioni di lavoro

Laterza Editore

Alex Corlazzoli

La scuola che resiste

Chiarelettere Editore

Rosario De Luca

Lavoro e professioni nell'era dei social media

Novecentomedia Editore

Romano Benini

Nella terra del ragno

Donzelli Editore

Giovanni Pino

Uno studio su Gino Giugni e il conflitto collettivo

Giappichelli Editore

Alessandro Rimassa

È facile cambiare l'Italia se sai come farlo

Hoepli

Ignazio Marino e Walter Passerini

La Guerra del Lavoro

BUR - Biblioteca Universale Rizzoli

Giacomo D'Arrigo

***L'Italia cambiata dai ragazzini.
Nuovi amministratori, nuovi comuni***

Marsilio Editore

Giampiero Falasca

Divieto di assumere

Edizioni Lavoro

Sergio Cabras

***Terra e Futuro - L'agricoltura
contadina ci salverà***

Edizioni Eurolink

Giuseppe Tomasello

***La gestione efficace dello studio
professionale***

Convergenze Editore



COMITATO SCIENTIFICO

Marina Calderone – *Presidente*

Alessandro Bellavista

Franco Carinci

Giuseppe Cinelli

Arturo Maresca

Michel Martone

Luigi Menghini

Angelo Pandolfo

Giuseppe Santoro Passarelli

Tiziano Treu

Patrizia Tullini

COMITATO ORGANIZZATORE

Rosario De Luca – *Presidente Fondazione Studi*

Carlo Martufi – *Presidente Comitato Organizzatore*

Enzo De Fusco

Francesco Duraccio

Marcello De Carolis

Romano Benini

Stefano Cacace

Romeo Sanna